



Westfalen



L'approvisionnement en gaz
avec Datafer® :
toujours tout d'un seul coup d'œil.

Très performant et pourtant si simple.

La fiabilité des approvisionnements en gaz industriels est cruciale pour un grand nombre d'entreprises : tout goulot d'étranglement peut s'avérer fort préjudiciable pour le déroulement de l'exploitation.

Le système Datafer® de Westfalen évite toute interruption dans la chaîne des approvisionnements. De plus, il fournit des informations essentielles pour optimiser le flux des produits et pour augmenter la sécurité en matière de planification.

Observer à distance.

Datafer® contrôle, via un système de télésurveillance, le niveau de remplissage et l'état de fonctionnement des installations de stockage fixes utilisées pour l'approvisionnement en gaz et sur demande, aussi, des cadres et châssis de bouteilles. Le système, en auto-surveillance, identifie en fonction des niveaux minimums préalablement définis le moment où il faut déclencher une nouvelle livraison : l'ordre atteint, automatiquement et en

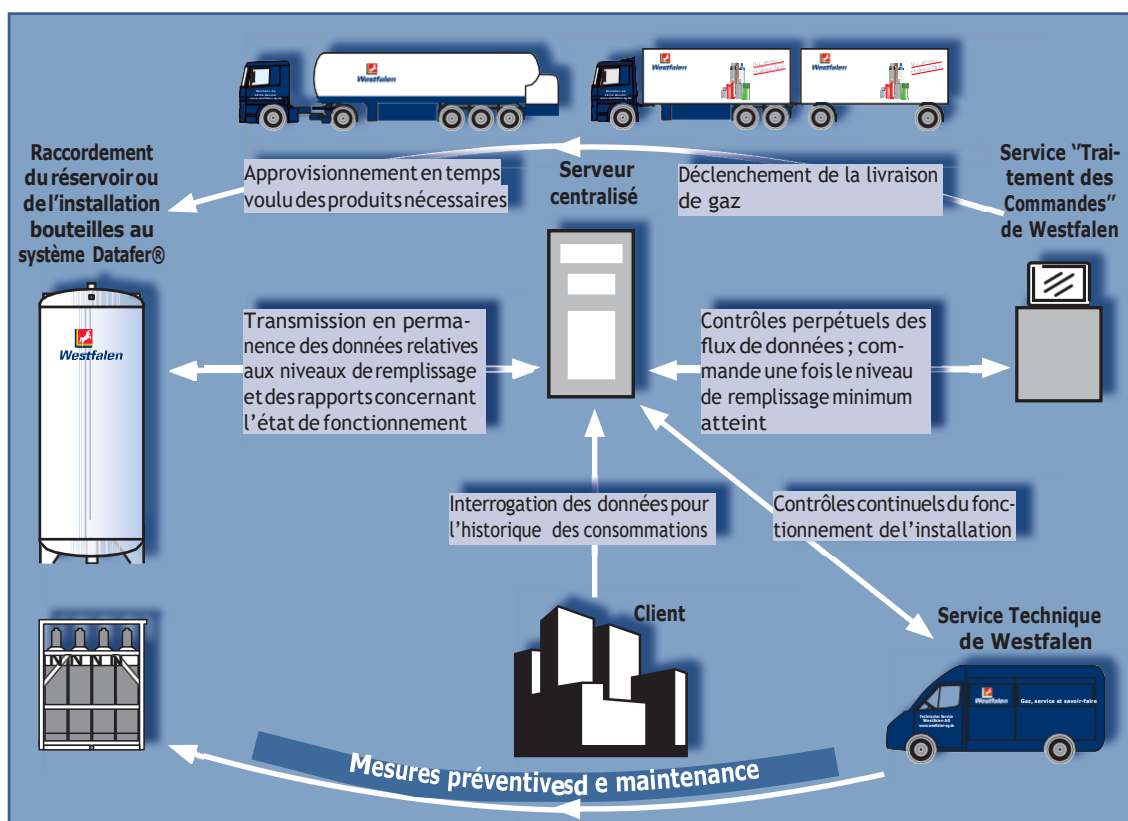


Schéma opérationnel simplifié de Datafer®.



Datafer® est parfait pour des installations fixes d'approvisionnement en gaz, mais également pour des châssis et cadres.

temps réel, le Service "Traitement des Commandes" de Westfalen est immédiatement exécuté.

Ainsi, vous êtes certain que les gaz que vous utilisez sont toujours disponibles de vos besoins. Et vous passez moins de temps à vérifier les niveaux de remplissage et à traiter vos commandes. Datafer® permet également de réduire, de façon significative, les réserves de sécurité, jusqu'ici souvent importantes par nécessité, en bouteilles, châssis ou réservoirs séparés.

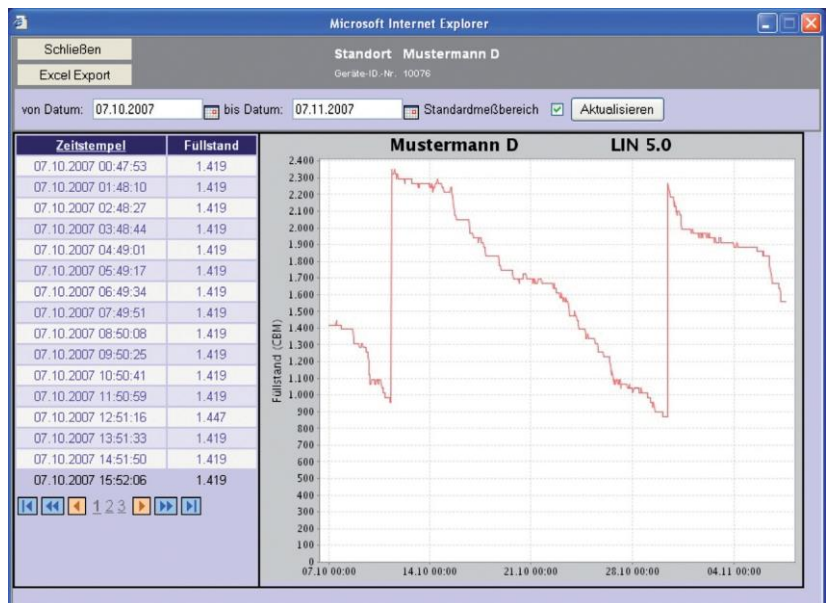
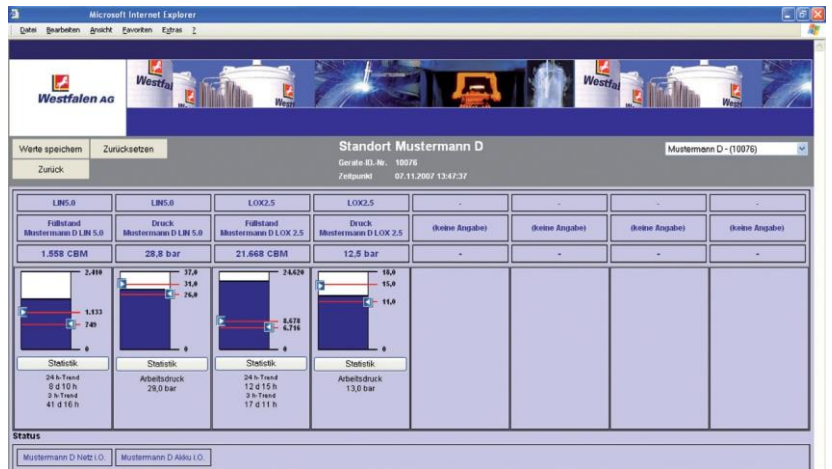
Le système de télésurveillance permet, en outre, d'identifier très tôt toute anomalie : par exemple, si la pression augmente fortement et de façon inhabituelle dans un réservoir de gaz, un message est aussitôt envoyé au Service Technique de Westfalen, ce qui permet de prévenir tout dysfonctionnement grave.

Observer avec précision.

“Quelle quantité d’azote avons-nous consommé en juillet ? A quel moment, l’année dernière, avons-nous eu des pics de consommation en oxygène ? Disposons-nous, sur une longue période, de données sur la consommation en argon ?” Datafer® répond à vos questions et interrogations similaires. Vous pouvez consulter à tout moment l’historique de vos consommations sur Internet (accès sécurisé et avec un mot de passe). En quelques clics, vous obtenez des informations précieuses et précises pour optimiser l’utilisation des produits et les modes opératoires, pour planifier avec certitude vos besoins ou pour vous aider dans la gestion de la qualité. Datafer® vous permet d’exploiter facilement des données complexes.

Observer dans son ensemble.

Datafer® optimise la régularité de vos approvisionnements en gaz industriels, même en cas de fortes variations de consommation. Les rythmes de livraison s’adaptent en temps réel à vos besoins. Vous évitez les arrêts dus à des goulots d’étranglement, vous économisez du temps et de l’argent grâce à une utilisation optimisée des produits, et vous réduisez vos interventions personnelles. Les incidents techniques prévisibles des installations d’approvisionnement sont identifiés presque immédiatement et réparés aussitôt. L’analyse claire de votre historique de consommations vous procure des informations précieuses et exploitables de multiples façons. Tout en un : très performant et pourtant si simple.



Un aperçu utile : Datafer® vous livre des informations précises sur l’historique de vos consommations.



Un approvisionnement ponctuel : Datafer® transmet automatiquement l’ordre de livraison dès que le niveau minimal, préalablement défini, est atteint.



Westfalen

Gaz industriels / Fluides frigorigènes / Propane

Westfalen France S.a.r.l.
Parc d'Activités Belle Fontaine
57780 Rosselange
France
Tél. +33 (0)3.87.50.10.40
Fax +33 (0)3.87.50.10.41
www.westfalen-france.fr
info@westfalen-france.fr

Westfalen BVBA-SPRL
Watermolenstraat 11
9320 Alost
Belgique
Tél. +32 (0)53-64.10.70
Fax +32 (0)53-67.39.07
www.westfalen.be
info@westfalen.be

Westfalen Gas Schweiz GmbH
Bachstrasse 10/PF
4313 Möhlin
Suisse
Tél. +41 (0)61 855 25 25
Fax +41 (0)61 855 25 26
www.westfalen-gas.ch
info@westfalen-gas.ch

Westfalen Austria GmbH
Aumühlweg 21/TOP 323
2544 Leobersdorf
Autriche
Tél. +43 (0) 22 56/6 36 30
Fax +43 (0) 22 56/6 36 30-30
www.westfalen.at
info@westfalen.at

Westfalen Gassen Nederland BV
Rigastraat 20
7418 EW Deventer
Pays-Bas
Tél. +31 (0)570 - 63 67 45
Fax +31 (0)570 - 63 00 88
www.westfalengassen.nl
info@westfalengassen.nl

Westfalen AG
Industrieweg 43
48155 Münster
Allemagne
Tél. +49 (0)2 51/6 95-0
Fax +49 (0)2 51/6 95-129
www.westfalen-ag.de
info@westfalen-ag.de